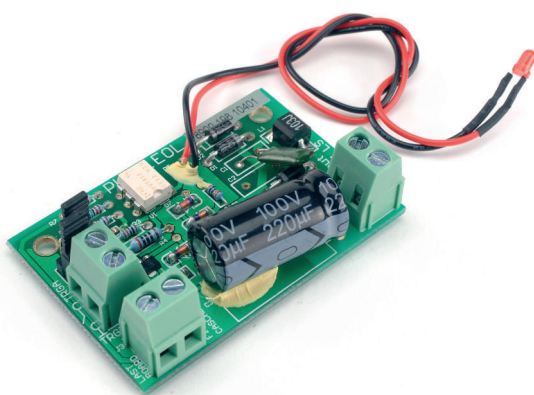


PLN-1EOL – Płytki nadzoru końca linii Plena

www.boschsecurity.pl



BOSCH
Technologia bliżej nas



Płytki nadzoru końca linii Plena jest płytką drukowaną przeznaczoną do detekcji sygnału pilota generowanego przez nadzorowany system nagłośnieniowy lub dźwiękowy system ostrzegawczy. Jeśli wykrywa ona sygnał pilota 20 kHz o poziomie powyżej 5 V, uruchamia beznapięciowy styk oraz włącza wskaźnik LED w celu łatwego wizualnego potwierdzenia poprawności działania.

Podstawowe funkcje

Płytki nadzoru końca linii Plena monitorują obecność sygnału pilota w linii głośnikowej. Płytkę dołącza się na końcu linii głośnikowej, aby wykrywała obecność sygnału pilota 20 kHz. Ten sygnał jest zawsze obecny w linii: podczas emisji tła muzycznego, podczas emisji wywołań a także w czasie, kiedy system jest w spoczynku. Sygnał 20 kHz jest niesłyszalny i ma bardzo niski poziom (-20 dB). Jeśli sygnał pilota jest obecny w linii, świeci się wskaźnik LED oraz zwierany jest styk na płytce. Kiedy sygnał pilota zaniknie, styk się rozwiera i wskaźnik LED gaśnie. Kiedy płytka zostanie zainstalowana na końcu linii, nadzoruje poprawność działania całej linii głośnikowej. Na obecność sygnału

- ▶ Detekcja sygnału pilota w liniach głośnikowych 100 V
- ▶ Sygnalizacja obecności sygnału pilota poprzez zadziałanie beznapięciowego przełącznika (200 V / 1 A) i wskaźnik LED
- ▶ Możliwość łączenia kilku płytek w celu nadzorowania wielu stref poprzez jeden styk wejściowy
- ▶ Dopasowane do montażu w wybranych modelach głośników Bosch
- ▶ Certyfikat EN 54-16

pilota nie wpływa liczba głośników dołączonych do linii, obciążenie linii lub pojemność linii. Styk na płytce może być dołączony do systemu nagłośnieniowego, np. do dźwiękowego systemu ostrzegawczego firmy Bosch, w celu wykrywania i zgłaszania awarii w linii głośnikowej.

Kilka płytek nadzoru końca linii może być łańcuchowo dołączona razem do jednego wejścia sygnalizacji awarii. Umożliwia to nadzorowanie linii głośnikowej z kilkoma odgałęzzeniami.

Ponieważ sygnał tła muzycznego również zawiera sygnał pilota 20 kHz, nie ma potrzeby przerywania emisji tła muzycznego.

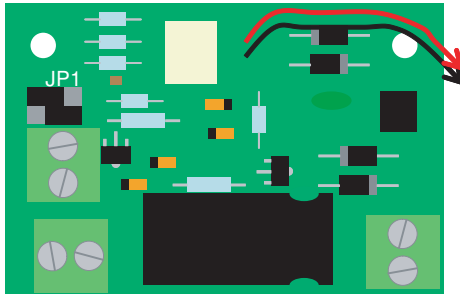
Certyfikaty i świadectwa

| | |
|-------------|---------------------------------|
| Odporność | Zgodnie z EN 50130-4 |
| Ostrzeżenie | Zgodnie z EN 54-16* / EN 60849* |

*W przypadku stosowania wraz z dźwiękowym systemem ostrzegawczym oraz zainstalowania zgodnie z *Instrukcją instalacji i obsługi*

| Region | Certyfikacja |
|--------|--------------|
| Europa | CE |
| | CPD |
| | CPD |

Planowanie

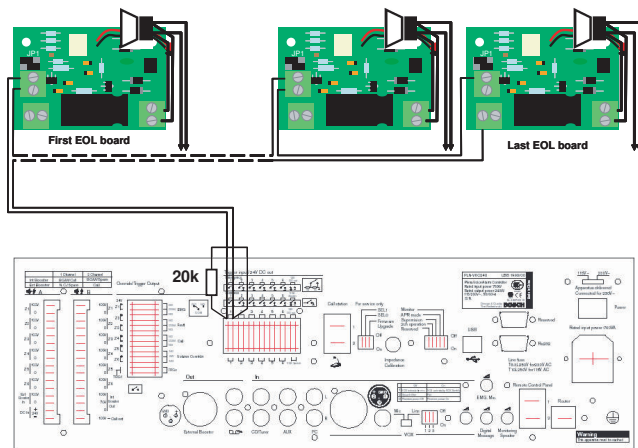


Zwora JP1 do konfiguracji wyjścia sygnału wyzwalającego.

Zastosowanie konfiguracji łańcuchowej umożliwia:

- nadzorowanie kilku linii głośnikowych za pomocą tylko jednego wejścia sygnalizacji awarii,
- nadzorowanie kilku odgałęzień linii głośnikowej za pomocą tylko jednego wejścia sygnalizacji awarii.

W przypadku dołączania więcej niż jednej płytki nadzoru końca linii do pojedynczego wejścia wyzwalającego, aby móc nadzorować pracę płytek, równolegle z wejściem wyzwalającym należy dołączyć rezystor 20 kΩ lub 22 kΩ. Płytki łączy się, jak to pokazano na poniższym rysunku.



Kilka płytek nadzoru końca linii dołączone do jednego wejścia wyzwalającego.

Dołączone części

| Ilość | Element |
|-------|---|
| 6 | PLN-1EOL Płytki nadzoru końca linii Plena |
| 1 | Zastosowania systemu |

Dane techniczne

Parametry elektryczne

| | |
|-----------------|---|
| Wejście | 1 x |
| Napięcie | linia głośnikowa 100 V |
| Próg detekcji | 5 - 50 V przy 20 kHz |
| Wyjście wizyjne | 2 x |
| Wskaźnik | czerwona dioda LED |
| Styk | normalnie zwarty (fail safe) Bipolarny klucz MOS 250 V maks. 190 mA |
| Próg detekcji* | 6 - 50 V przy 20 kHz (styki i LED) |

* poziom LED oraz poziom przełączania mogą się nieco różnić.

Parametry mechaniczne

| | |
|------------------------------|-----------------|
| Wymiary (wys. x szer. x gł.) | 17 x 60 x 40 mm |
| Montaż | WLS II |
| Masa | ok. 40 g |

Parametry środowiskowe

| | |
|----------------------------|-------------|
| Temperatura pracy | -10 ÷ +55°C |
| Temperatura przechowywania | -40 ÷ +70°C |
| Wilgotność względna | <95% |

Zamówienia - informacje

PLN-1EOL – Płytki nadzoru końca linii Plena
Płytki nadzoru końca linii (zestaw 6 sztuk).
Numer zamówienia **PLN-1EOL**

Reprezentowana przez:

Poland

Robert Bosch Sp. z o.o.
Jutrzenki 105 str.
02-231 Warszawa
Phone: +48 22 715 4101
Fax: +48 22 715 4105
pl.securitysystems@bosch.com
www.boschsecurity.pl